

# **PROCHOWNIA POD KASZTANAMI**

**Centrum Hewelianum, budynek NR 10**

**Zespół: J.E.J.A.!**

Justyna Lipiak (ZUT)  
Edyta Winiarska (SGGW)  
Jacek Mazur (UG)  
Anna Długozima (SGGW)

Gdańsk 2011





## **PLAN PREZENTACJI**

1. Cel i kryteria projektu
2. Charakterystyka obszaru opracowania. Wartości miejsca
3. Aspekt ekologiczny
4. Analizy
5. Wytyczne projektowe
6. Projekt interaktywnej ścieżki edukacyjno-przyrodniczej – wariant I
7. Projekt interaktywnej ścieżki edukacyjno-przyrodniczej – wariant II
8. Podsumowanie

# CEL I KRYTERIA PROJEKTU

## Cel:

rewitalizacja budynku oraz otoczenia prochowni wojennej, wchodzącego w skład Kompleksu Edukacyjno-Rekreacyjnego w gdańskim Centrum Hewelianum; zachowanie różnorodności gatunkowej obszaru.

## Kryteria projektowe:

- zrewitalizowanie zdegradowanego zabytku (zasada 3Z)
- spójność zagospodarowania z pozostałą częścią Centrum Hewelianum
- ochrona przyrody
- animacja społeczna obszaru

# CHARAKTERYSTYKA OBSZARU OPRACOWANIA

1. Wizja terenowa
  - Fenomenologia miejsca (*genius loci*)
2. Szereg wykładów (historia miejsca, edukacja ekologiczna)
3. Natura – kształty, formy, barwy
4. Ochrona przyrody i środowiska
5. Recykling, wernakularyzm, biodynamika



# WARTOŚCI MIEJSCA

Wartości: architektoniczne,  
przyrodnicze, zabytkowe,  
symboliczne

Przestrzeń  
zadbana/zaniedbana



Przestrzeń z potencjałem



# ASPEKT EKOLOGICZNY

## Zimowisko nietoperzy:

- współpraca z chiropterologami.

## Zachowanie bioróżnorodności:

- siedliska rzadkich gatunków muchówek zasiedlających karpy.

## Cenny drzewostan:

- wiekowe kasztanowce, jesiony.
- konieczność nasadzeń nowych kasztanowców.



# Analiza ukształtowania terenu



# Analiza szaty roślinnej




-  granice opracowania
-  Prochownia Pod Kasztanami
-  drzewa
-  krzewy
-  stanowisko pokrzywy zwyczajnej (*Urtica dioica*)
-  powojnik (*Clematis*)
-  siedlisko Bór świeży
-  karpy

## Identyfikacja drzew i krzewów:

- 1 śliwa tarnina (*Prunus spinosa*)
- 2 jesion wyniosły (*Fraxinus excelsior*)
- 3 - 9 kasztanowiec zwyczajny (*Aesculus hippocastanum*)
- 10 klon pospolity (*Acer platanoides*)
- 11 głóg (*Crataegus*)

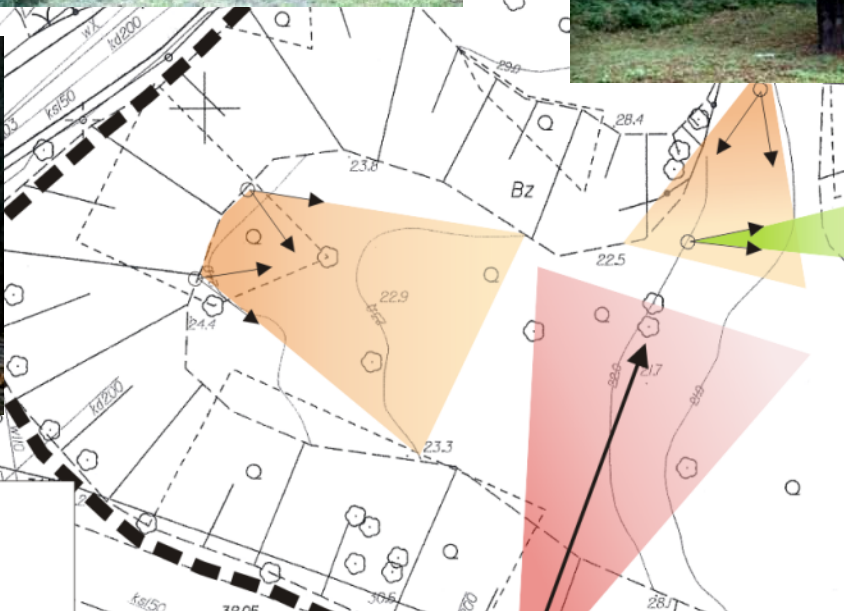
## Wytyczne:



-  drzewo postulowane do wycięcia





# Analiza kompozycji



-  granice opracowania
-  Prochownia Pod Kasztanami
-  dominanta
-  widoki z zewnątrz na obszar opracowania
-  powiązania widokowe wewnętrzne
-  powiązania dwukierunkowe
-  otwarcie widokowe

# WYTYCZNE PROJEKTOWE

## Analiza ukształtowania terenu:

- zachowanie istniejącej rzeźby terenu
- utrzymanie panujących stosunków wodnych

## Analiza szaty roślinnej:

- ochrona istniejącego starodrzewia (jeden okaz kasztanowca do usunięcia)
- planowane nowe nasadzenia drzew (*Aesculus hippocastanum*), bylin, pnączy i roślin zielnych zgodnych z siedliskiem (*Vinca minor*, *Myosotis sp.*, *Clematis sp.*, *Parthenocissus tricuspidata*)

## Analiza kompozycji:

- zachowanie istniejących powiązań widokowych

## Analiza wartości miejsca



# PROJEKT: DWA WARIANTY



**WARIANT I**



**WARIANT II**

# WNĘTRZE PROCHOWNI



## Propozycje aranżacji wnętrza:

- pokazowa jaskinia
- terrarium
- stanowiska edukacyjne – multimedialne
- iluminacja sklepienia – gwiazdozbiory
- pracownia plastyczna – land-art
- „NietoBrother”

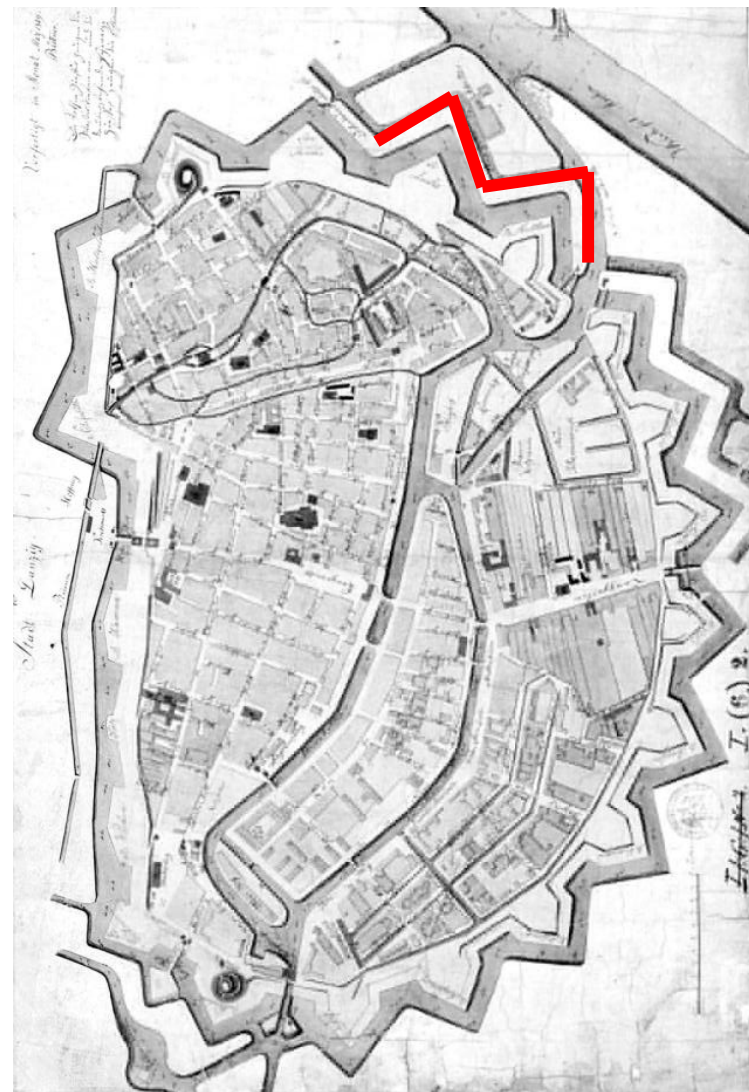
# WARIANT I

# INSPIRACJE



# WARIANT I

# INSPIRACJE



1. Ścieżka obwodnicowa
2. Ścieżka drewniana
3. „Święte Karpy”
4. Kwietna rzeka
5. Biodynamiczna ścieżka (podest)
6. „Witaminowy proch”
7. Ptasie drzewo





## **Katalog form – elementy małej architektury**

Motyw przewodni: kasztanowiec (liść, owoc), drewniana beczka (na proch)

Dominujący materiał: drewno



## **Znak edukacyjny**

Materiał budowlany: plaster pnia zaimpregnowany; informacje nadrukowane na folii, całość zgrzana

Detal: wytłoczony motyw fragmentu liścia kasztanowca





## **Ogrodzenie i brama (portal)**

Materiał budowlany: drewno zaimpregnowane

Materiał roślinny: rośliny pnące (winobluszcz trójklapowy, *Parthenocissus tricuspidata*)

Detal: ażurowe zdobienie w kształcie fragmentu liścia kasztanowca



## **Donica kwietna, kosz na śmieci, siedzisko**

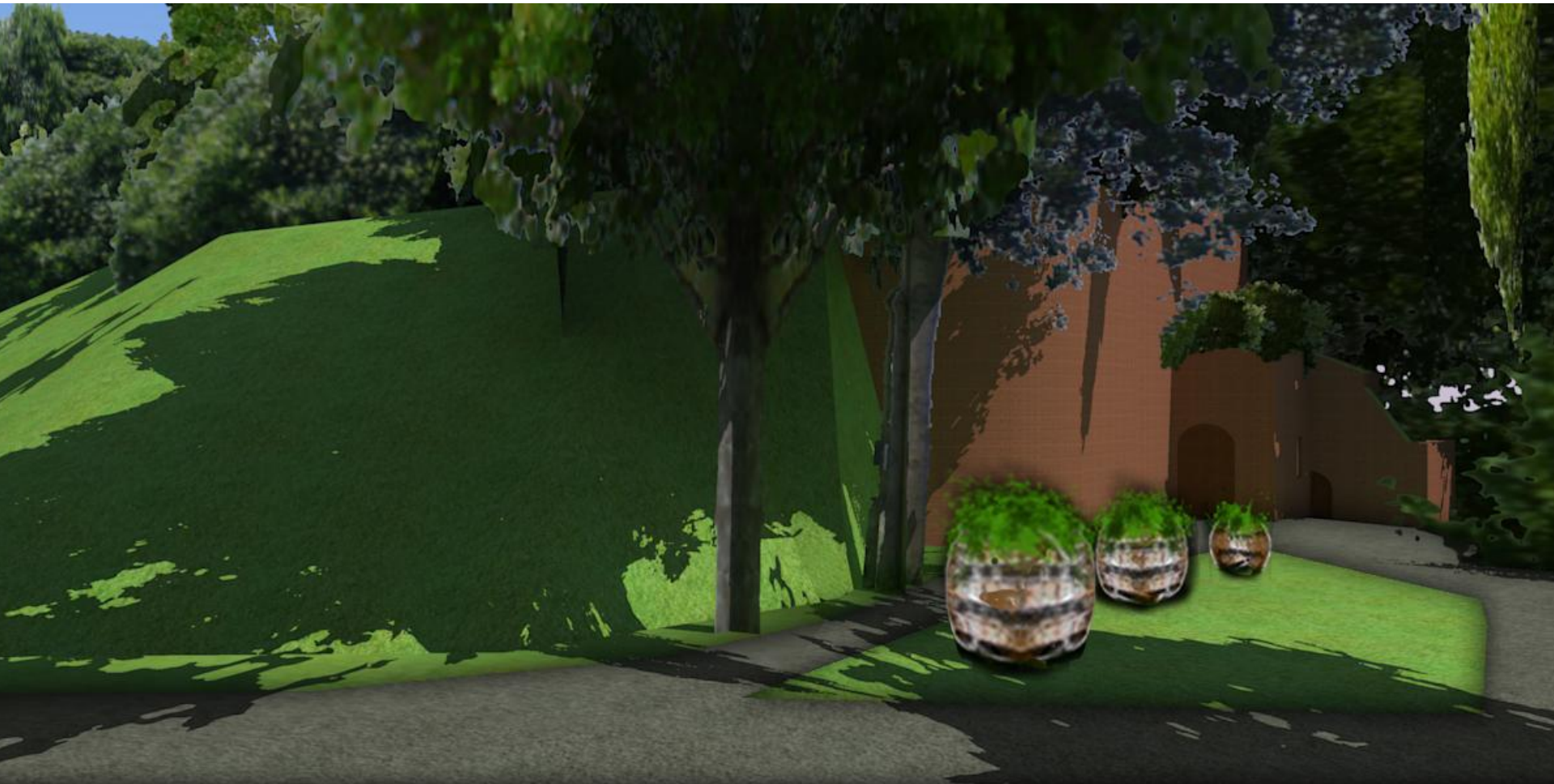
Materiał budowlany: drewniana beczka (zaimpregnowana)

Materiał roślinny: rośliny pnące (powojnik, *Clematis sp.*)

**WARIANT I**



**PROJEKT**





**WARIANT I**



**PROJEKT**



# WARIANT II

# INSPIRACJE

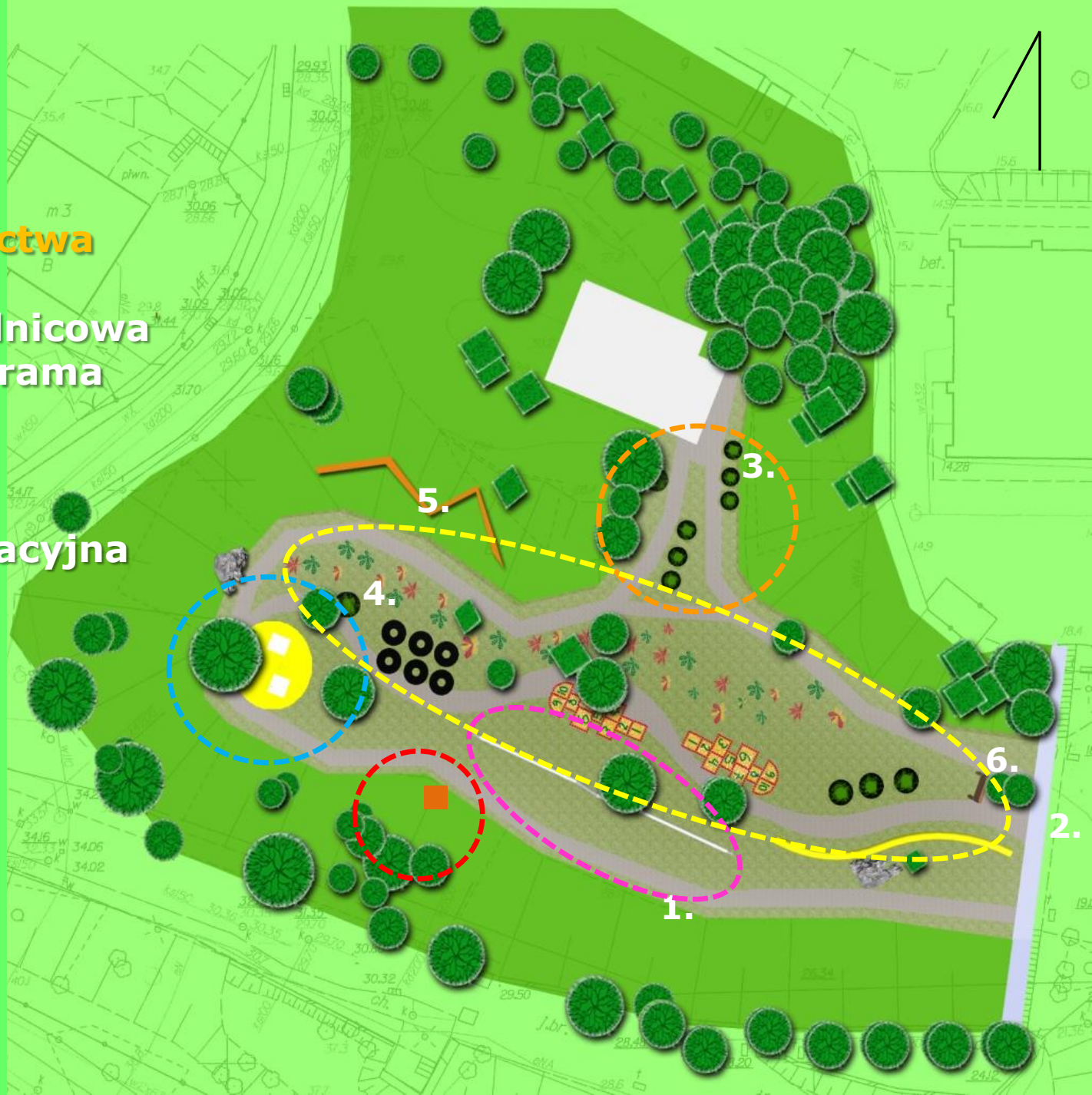




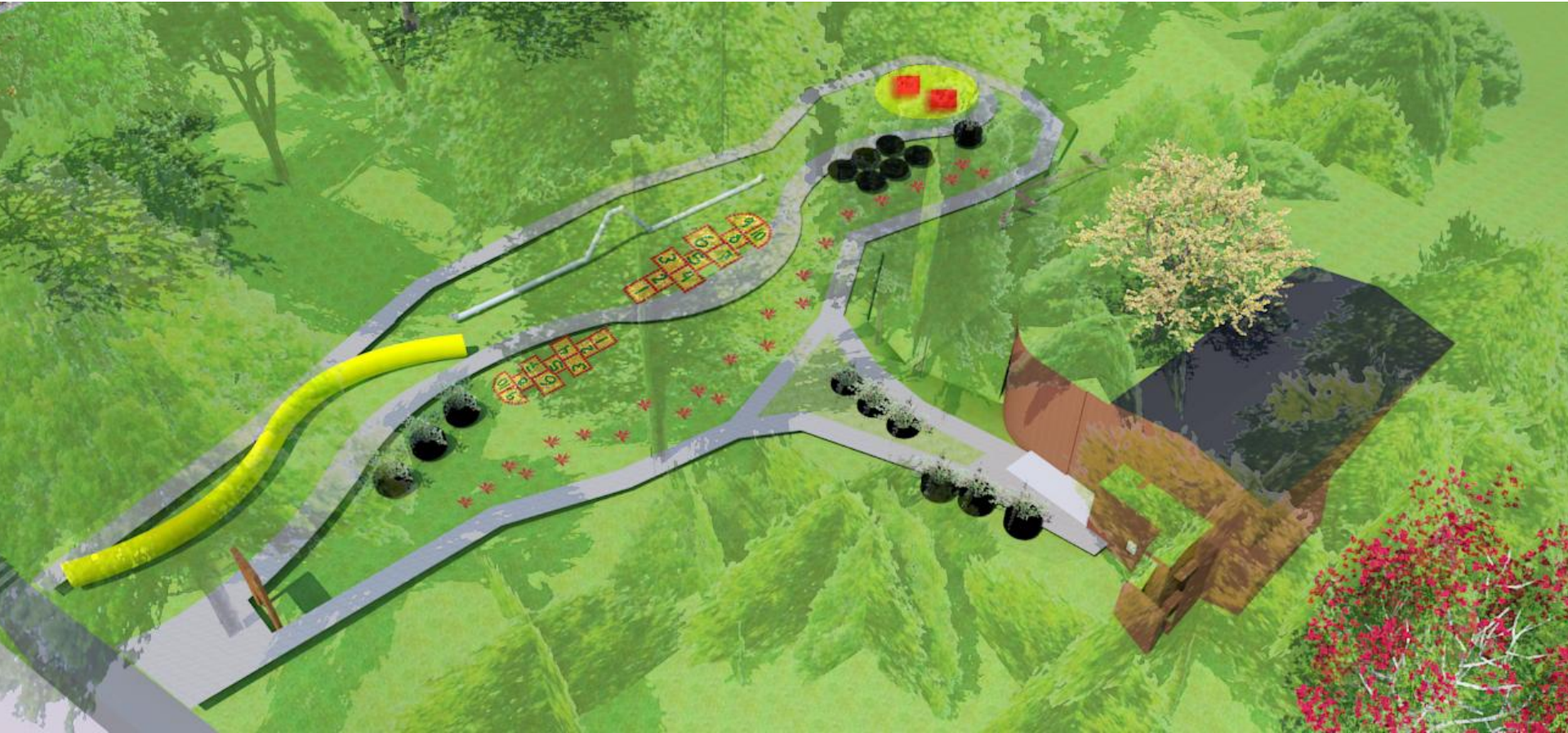
**Odznaka „Zielonego Stróża”** za całoroczną działalność na rzecz ochrony środowiska. Odznaka przyznawana przez EkoGacka.

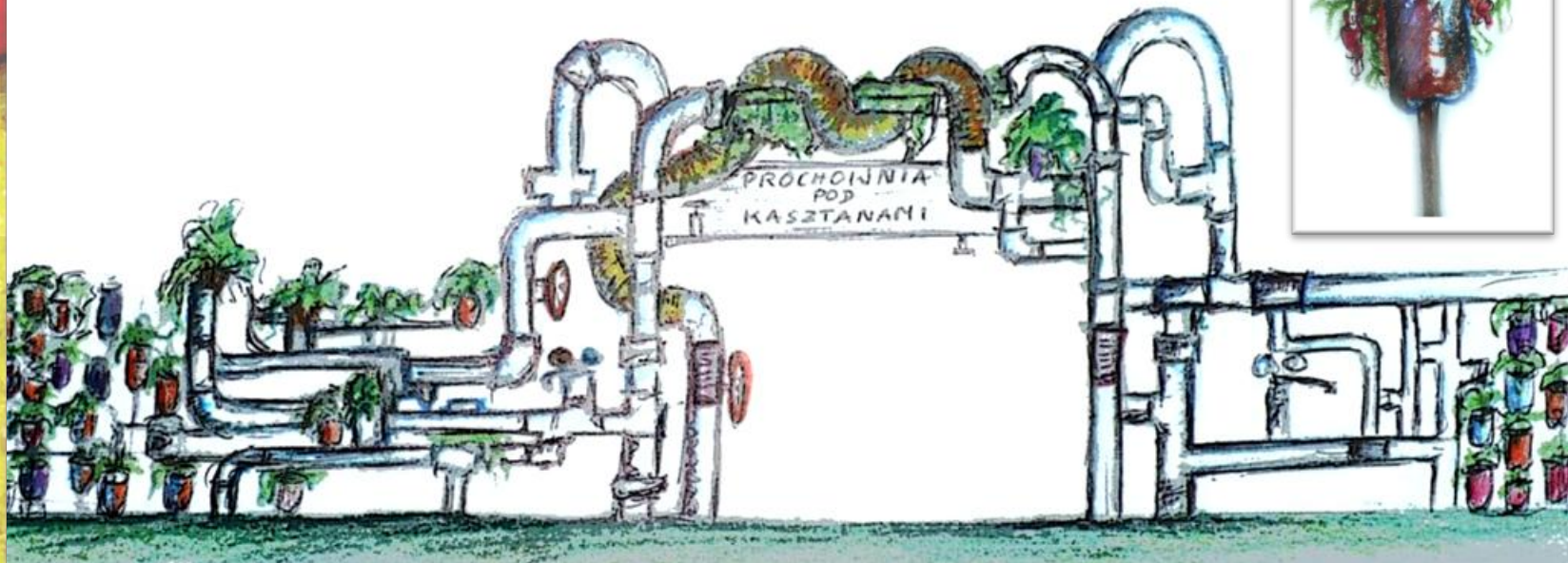
- I. Strefa logiki**
- II. Strefa muzyki**
- III. Strefa sportu**
- IV. Strefa fizyki**
- V. Strefa ogrodnictwa**

- 1. Ścieżka obwodnicowa**
- 2. Ogrodzenie i brama**
- 3. Kwietniki**
- 4. Siedziska**
- 5. Instalacja**
- 6. Tablica informacyjna**









## **Ogrodzenie i brama (portal)**

Materiał budowlany: rury (hydrauliczne, drenarskie, wentylacyjne itp.), rynny, plastikowe butelki, stalowe pręty (mocowanie)

Materiał roślinny: rośliny jednoroczne, dwuletnie

**WARIANT II**



**PROJEKT**



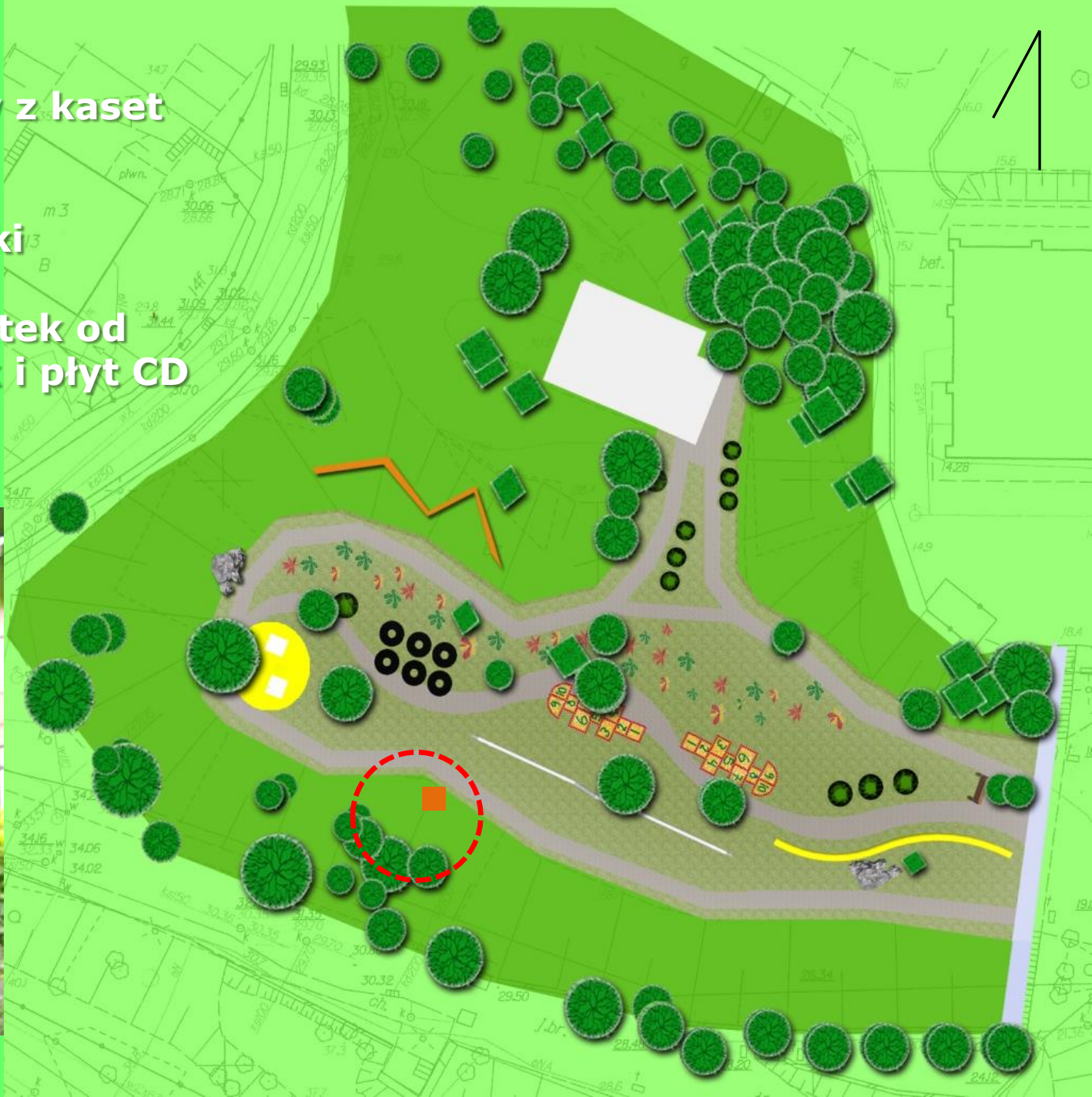
# I. Strefa logiki

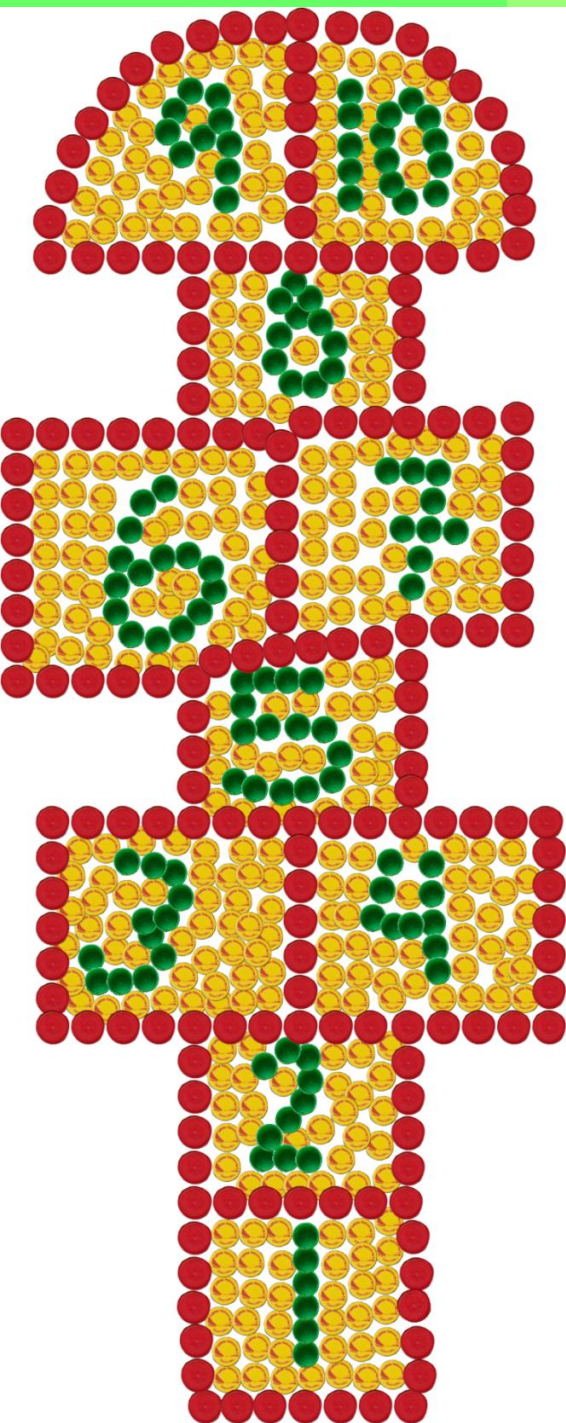
- liczydło z korków
- warcaby z nakrętek



## II. Strefa muzyki

- budki dla ptaków z kaset video
- butelki szklane i emaliowane garnki (perkusja)
- dzwonki z nakrętek od szklanych butelek i płyt CD





na  
el  
po  
zu  
y



**WARIANT II**



**PROJEKT**



## IV. Strefa fizyki

- poznawanie praw rozchodzenia się dźwięku (wykorzystanie rynien)







## V. Strefa ogrodnictwa

- beczki z warzywami i owocami sadzone zgodnie z kalendarzem biodynamicznym





## PODSUMOWANIE



1. Interdyscyplinarny charakter zespołu sprzyja wieloaspektowemu spojrzeniu na zadanie projektowe
2. Konserwatorska forma ochrony nie stanowi przeszkody na drodze ku zagospodarowaniu atrakcyjnej przestrzeni
3. Propozycja zagospodarowania wpisuje się w program Centrum Hewelianum i uzupełnia go o aspekt edukacji ekologicznej
4. Modułowość nadaje projektowi uniwersalny charakter



**DZIĘKUJEMY  
ZA  
UWAGĘ**

