

# Szlakiem historii i kultury

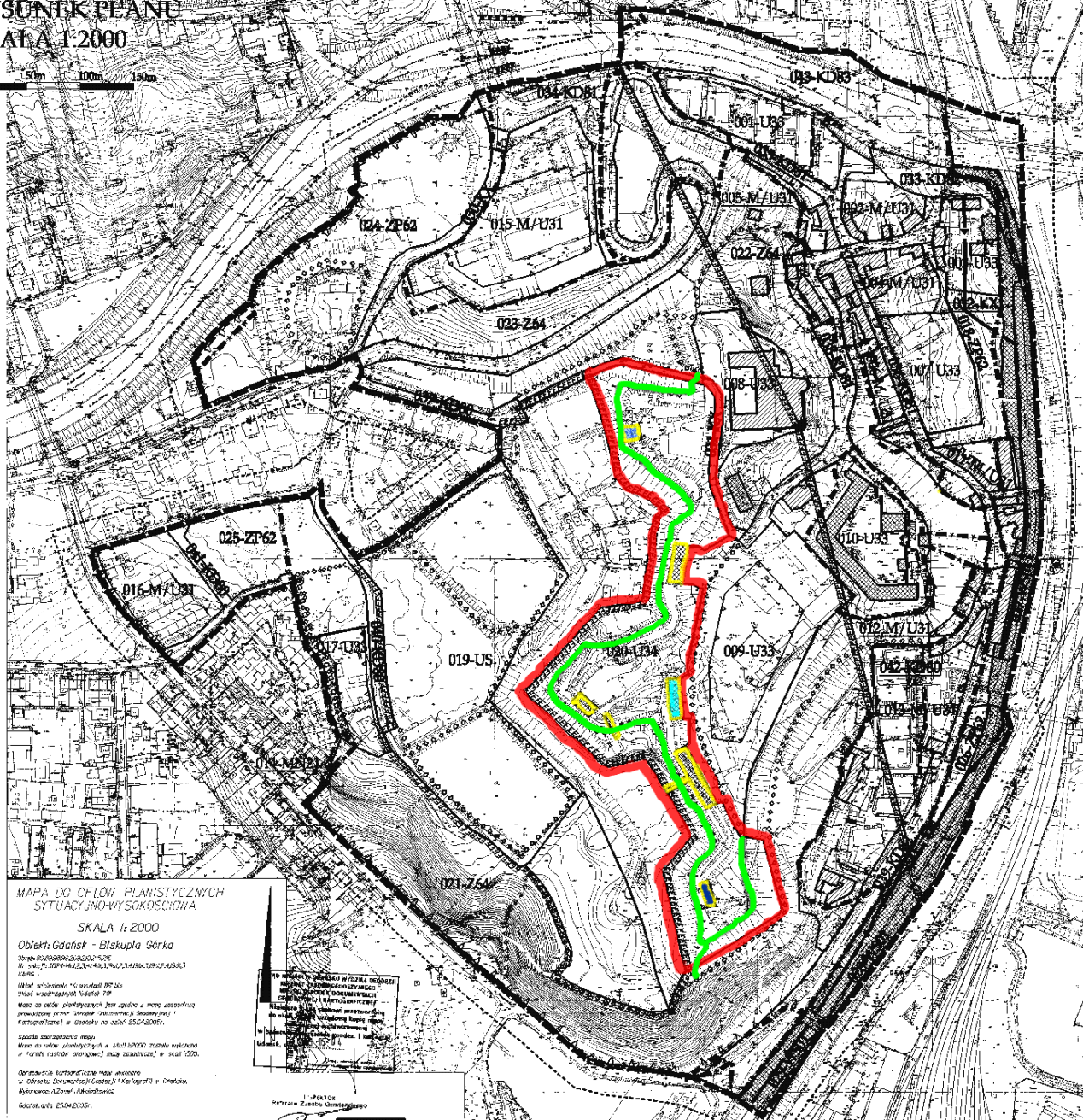
*Elżbieta Kaszuba*

*Agnieszka Korzeniewska*

# MIEJSCOWY PLAN ZAGOSPODAROWANIA PRZESTRZENNEGO ŚRODMIEŚCIA - REJON BISKUPIEJ GÓRKI W MIEŚCIE GDANSKU

RYŚUNEK PLANU  
SKALA 1:2000

0m 50m 100m 150m



- Legenda:
- Obszar opracowania
  - Obiekty wpisane do rejestru zabytków
  - Bastion Zbawiciela
  - Bastion Pośredni
  - Bastion Ostroróg
  - Lokalizacja ciągu pieszego

MAPA DO CZŁÓW PLANISTYCZNYCH SYTUACYJNO-WYSOKOŚCIOWA

SKALA 1:2000

Obszar: Gdańsk - Biskupia Górka

Opis: Mapa do celów planistycznych, sytuacyjno-wysokościowa, przedstawiająca stan istniejący i stan planowany, z uwzględnieniem zmian w zabudowie i w planach zagospodarowania przestrzennego. Mapa do celów planistycznych, sytuacyjno-wysokościowa, przedstawiająca stan istniejący i stan planowany, z uwzględnieniem zmian w zabudowie i w planach zagospodarowania przestrzennego.

Mapa do celów planistycznych, sytuacyjno-wysokościowa, przedstawiająca stan istniejący i stan planowany, z uwzględnieniem zmian w zabudowie i w planach zagospodarowania przestrzennego.

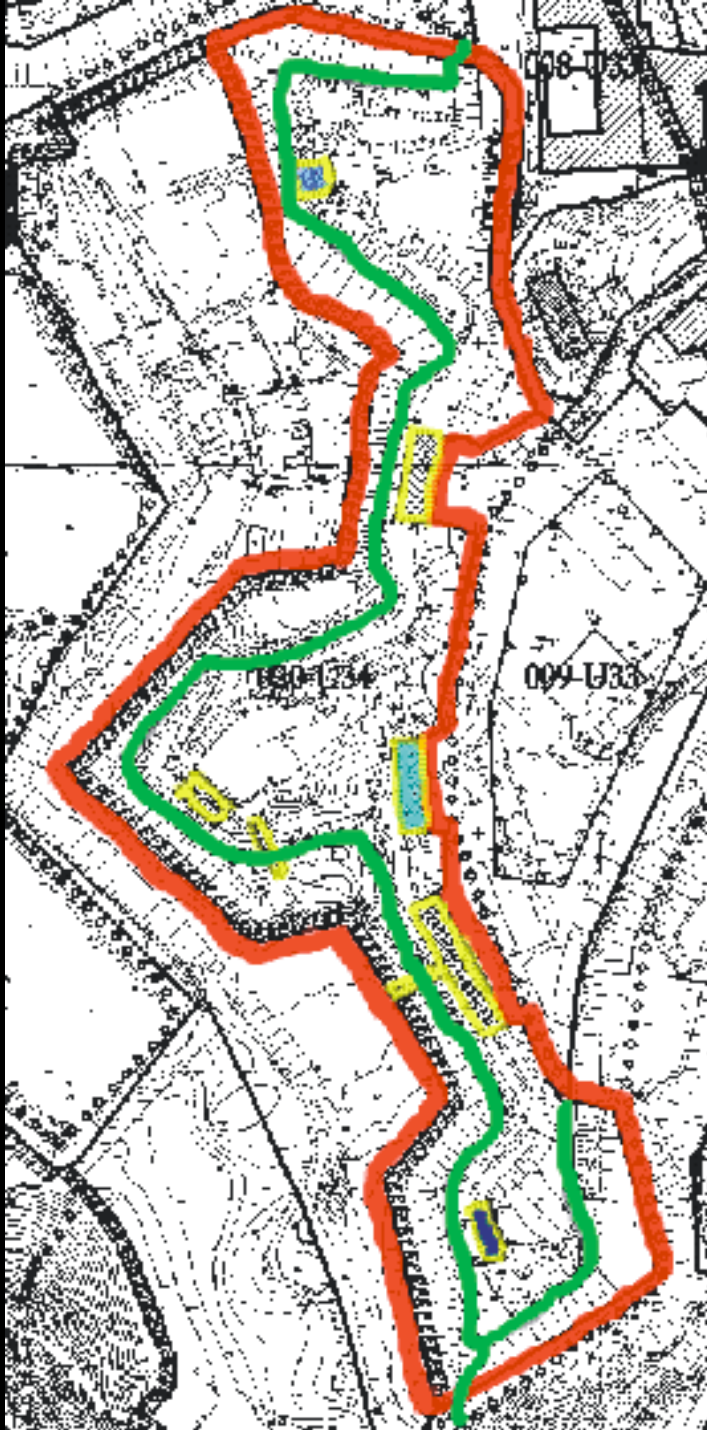
Mapa do celów planistycznych, sytuacyjno-wysokościowa, przedstawiająca stan istniejący i stan planowany, z uwzględnieniem zmian w zabudowie i w planach zagospodarowania przestrzennego.

Mapa do celów planistycznych, sytuacyjno-wysokościowa, przedstawiająca stan istniejący i stan planowany, z uwzględnieniem zmian w zabudowie i w planach zagospodarowania przestrzennego.

W tym obszarze znajdują się: 1. Obiekt wpisany do rejestru zabytków. 2. Bastion Zbawiciela. 3. Bastion Pośredni. 4. Bastion Ostroróg. 5. Lokalizacja ciągu pieszego.

1. AUTOR  
Mieczysław Zdzisław Osiński  
Andrzej Kłosa

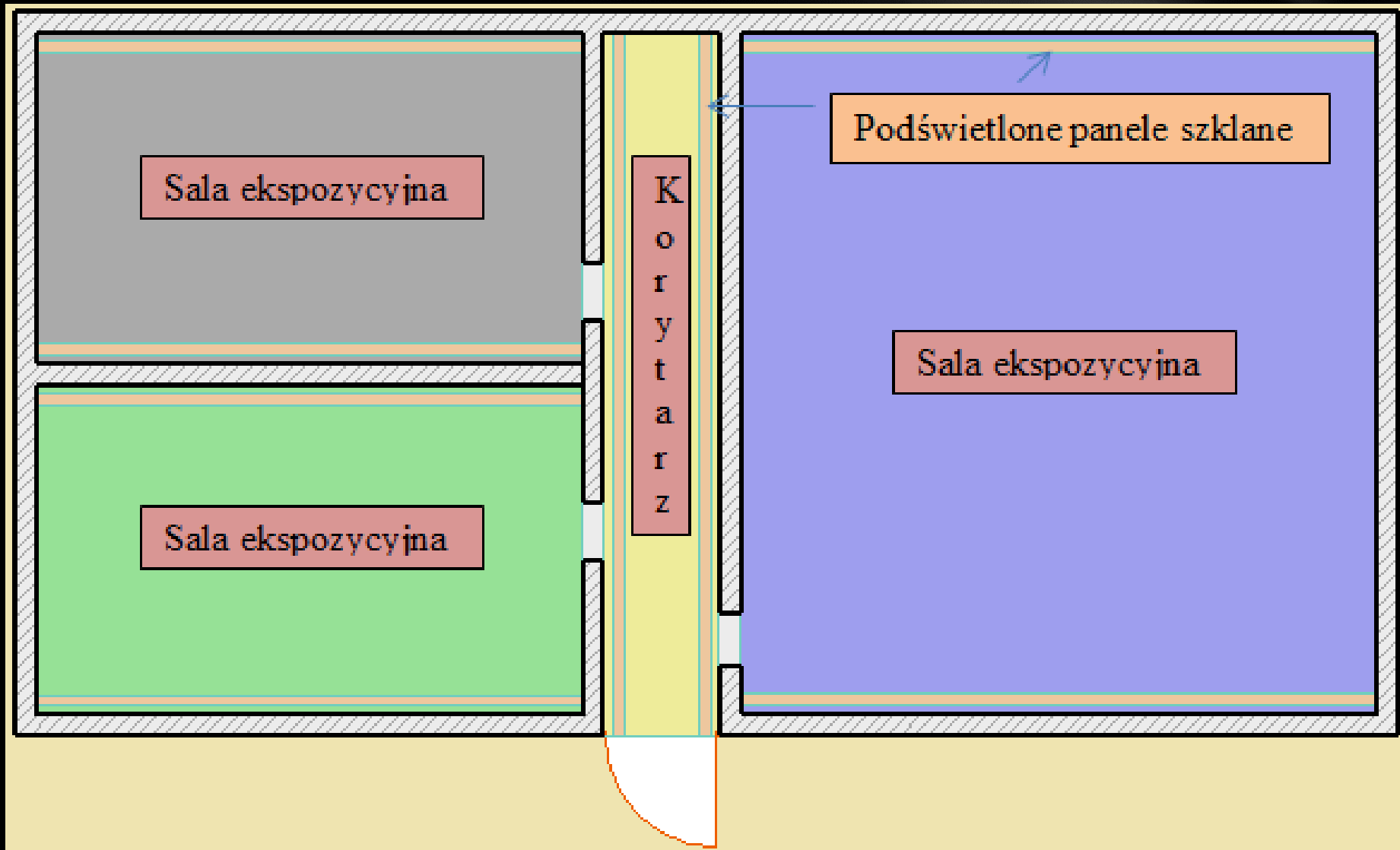
TERENY ZIELONE



Legenda:

- Obszar opracowania
- Obiekty wpisane do rejestru zabytków
- Bastion Zbawiciela
- Bastion Pośredni
- Bastion Ostroróg
- Lokalizacja ciągu pieszego

# Schemat funkcjonalny pomieszczeń







# ZAGOSPODAROWANIE KORYTARZA



# BASTION ZBAWICIELA

WYSTAWA STAŁA NA TEMAT HISTORII BISKUPIEJ GÓRKI:

- ZAŁOŻENIA ARCHITEKTONICZNO-URBANISTYCZNE
- HISTORIA BISKUPIEJ GÓRKI PO DZIEŃ DZISIEJSZY
- ŻYCIE MIESZKAŃCÓW BISKUPIEJ GÓRKI DAWNIEJ I  
DZIŚ

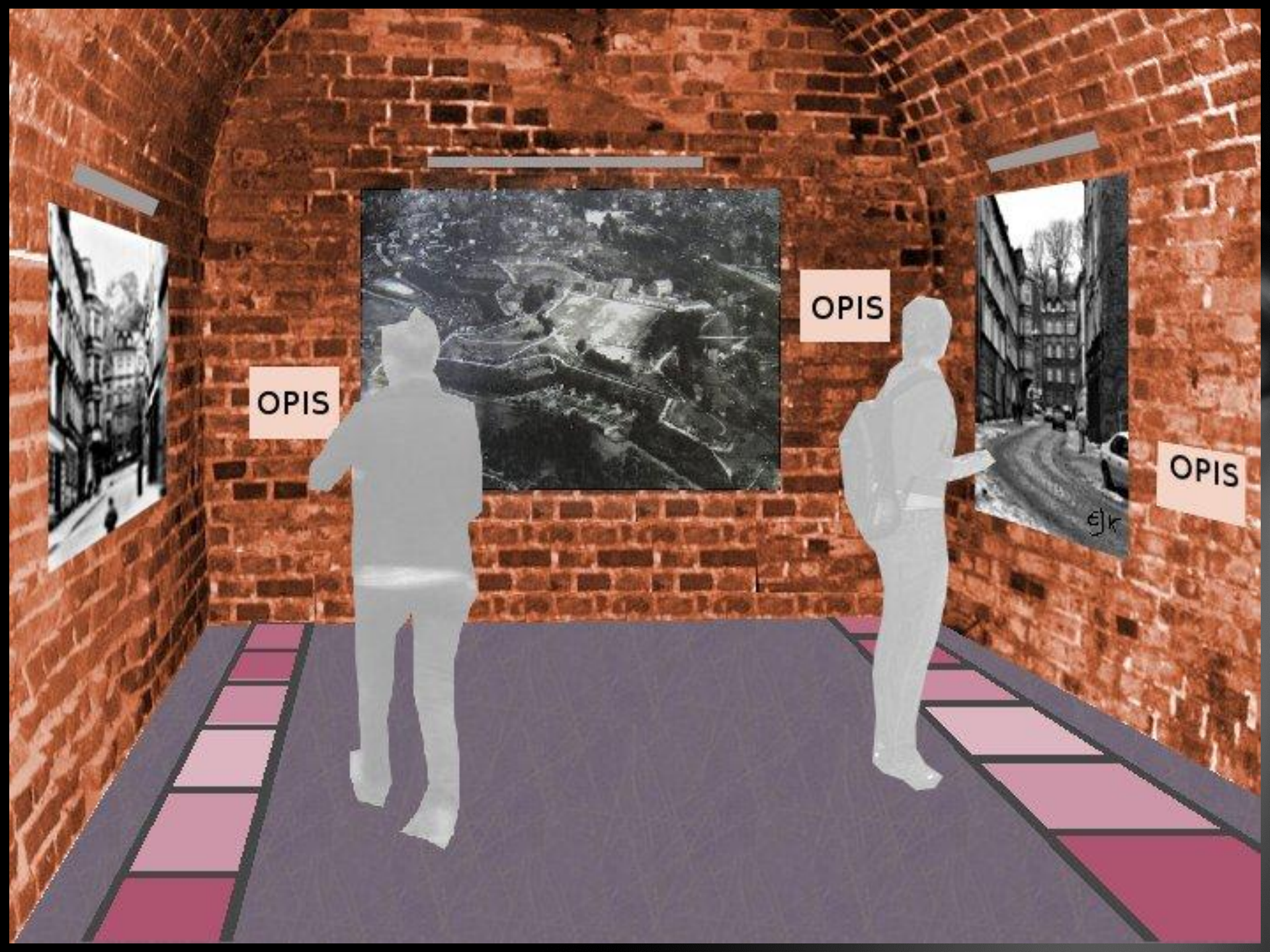




# BASTION POŚREDNI

## GALERIA OTWARTA:

- DLA MIEJSCOWYCH ARTYSTÓW
  - DLA DZIECI I MŁODZIEŻY
  - DLA ZNANYCH TWÓRCÓW
- DLA TWÓRCÓR SZTUKI ULICY



OPIS

OPIS

OPIS



# BASTION OSTRORÓG

- EKSPozyCJA ODNOSZĄCA SIĘ DO DAWNEJ FUNKCJI BASTIONU – OBSERWATORIUM ASTRONOMICZNEGO:
  - EKSPozyCJA ZABYTKOWYCH LUNET
  - HISTORIA OBSERWATORIUM I ZAŁOŻYCIELA

