

WĘDRÓWKI PTAKÓW PREZENTACJA



Drodzy edukatorzy, nauczyciele, rodzice.

Stworzony przez nas pakiet edukacyjny, jest odpowiedzią na nieustającą popularność zagadnień związanych z ptakami. To najczęściej kierowane do nas zapytania z oferowanej przez CIEE puli warsztatowej. Wydawać by się mogło, że są to zagadnienia w których wszystko już zostało powiedziane, ale z drugiej strony ciągle przybywa kolejnych miłośników i ptasich obserwatorów. Dlatego głównymi tematami tego pakietu są: ptasie wędrówki, ptasia wiosna i dokarmianie ptaków.

Prezentowany przez nas pakiet edukacyjny jest nieco inny od tych, które znamy i nie zawiera typowej części opisowej. Chcieliśmy podarować Wam gotowy szablon, porcję rzetelnej wiedzy zamkniętej w przygotowanej prezentacji multimedialnej wraz z piękną oprawą graficzną, który, bez specjalnych przygotowań, będziecie mogli od razu wykorzystać na swoich warsztatach przyrodniczych.

Zdajemy sobie sprawę z tego, że każdy kto prowadzi zajęcia edukacyjne robi to na swój jedyny i niepowtarzalny sposób, wykorzystując inne metody i dostępne materiały. Ten pakiet to Nasza wizja, ale i zaktualizowana porcja wiedzy ornitologicznej, poparta doświadczeniem edukacyjnym. To „gotowiec”, który możecie opatrzyć swoim komentarzem, rozwijać w punktach, które są ważne w prowadzonym przez Was procesie edukacyjnym.

Dobrze wiemy, że trudno jest stworzyć idealny i kompletny pakiet edukacyjny, dlatego też zdobywając kolejne doświadczenia oraz przyjmując informacje zwrotne od Was – użytkowników naszego pakietu, będziemy go sukcesywnie ulepszać i rozbudowywać o kolejne materiały tak, by zbliżyć się do ideału.

Ilustracje do pakietu wykonał znakomity rysownik i przyrodnik Dawid Kilon.

Życzymy przyjemnego korzystania, Autorzy

Pakiet „Na tropie zwierząt” powstał w ramach dofinansowania ze środków Wojewódzkiego Funduszu Ochrony I Gospodarki Wodnej w Gdańsku.

Autorzy: Marcin Węsiora, Grażyna Sadowska, Anna Białkowska.



Wędrówki ptaków



Rysunki: Dawid Kilon

Opracowanie merytoryczne:

Grażyna Sadowska, Wdzydzki Park Krajobrazowy

Marcin Węsióra, Centrum Informacji i Edukacji Ekologicznej



KIEDY RUSZYĆ, GDZIE SIĘ UDAĆ I KTÓRĘDY?



NIEPOKÓJ MIGRACYJNY - Stan emocjonalnego i ruchowego pobudzenia obserwowany w okresie migracji u ptaków wędrownych trzymanyh w niewoli. Ten sam stan pobudzenia u ptaków dzikich wyzwała aktywną migrację.



jerzyk



bogatka



wróbel



CO PRZED ODLOTEM?

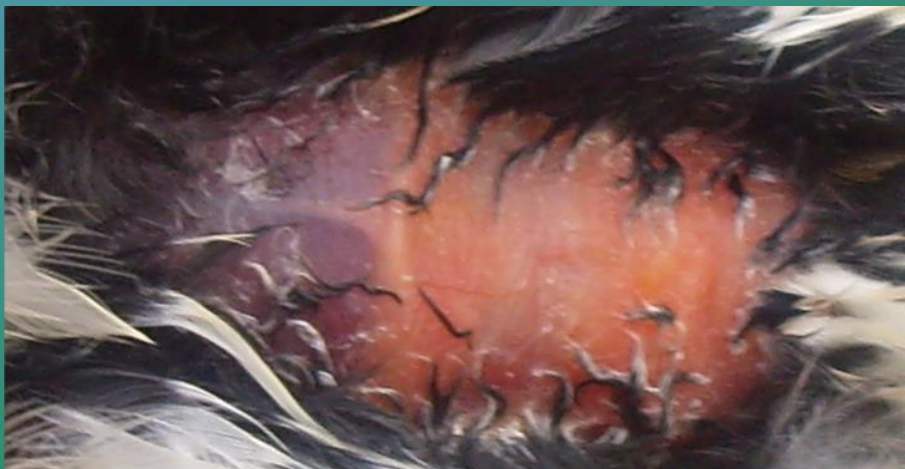


- Do długiego lotu trzeba się dobrze przygotować przede wszystkim poprzez zrobienie zapasów energii – u ptaków rolę tę pełni tkanka tłuszczowa.
- Niektóre ptaki po okresie lęgowym, a przed wędrówką zmieniają pióra tak by łatwiej i sprawniej latać



1

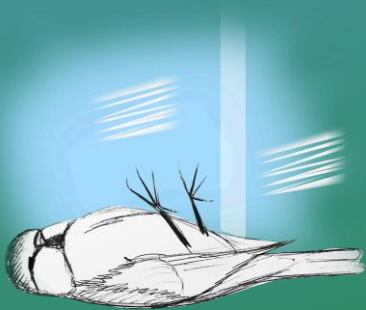
Zapasy
tłuszczowe



2



NA CO UWAŻAĆ?



A handwritten signature in black ink, located in the bottom right corner of the image. The signature is stylized and appears to be 'K. K.'.

Gdzie zimują nasze ptaki?

- gatunki migrujące



Bocian biały

Gdzie zimują nasze ptaki?

- gatunki migrujące



Dymówka

Gdzie zimują nasze ptaki?

- gatunki migrujące



żuraw



Gdzie zimują nasze ptaki?

- gatunki migrujące



Szpak



Gdzie zimują nasze ptaki?

- gatunki częściowo migrujące



Bogatka

Modraszka



Gdzie zimują nasze ptaki?

- gatunki osiadłe



Wróbel



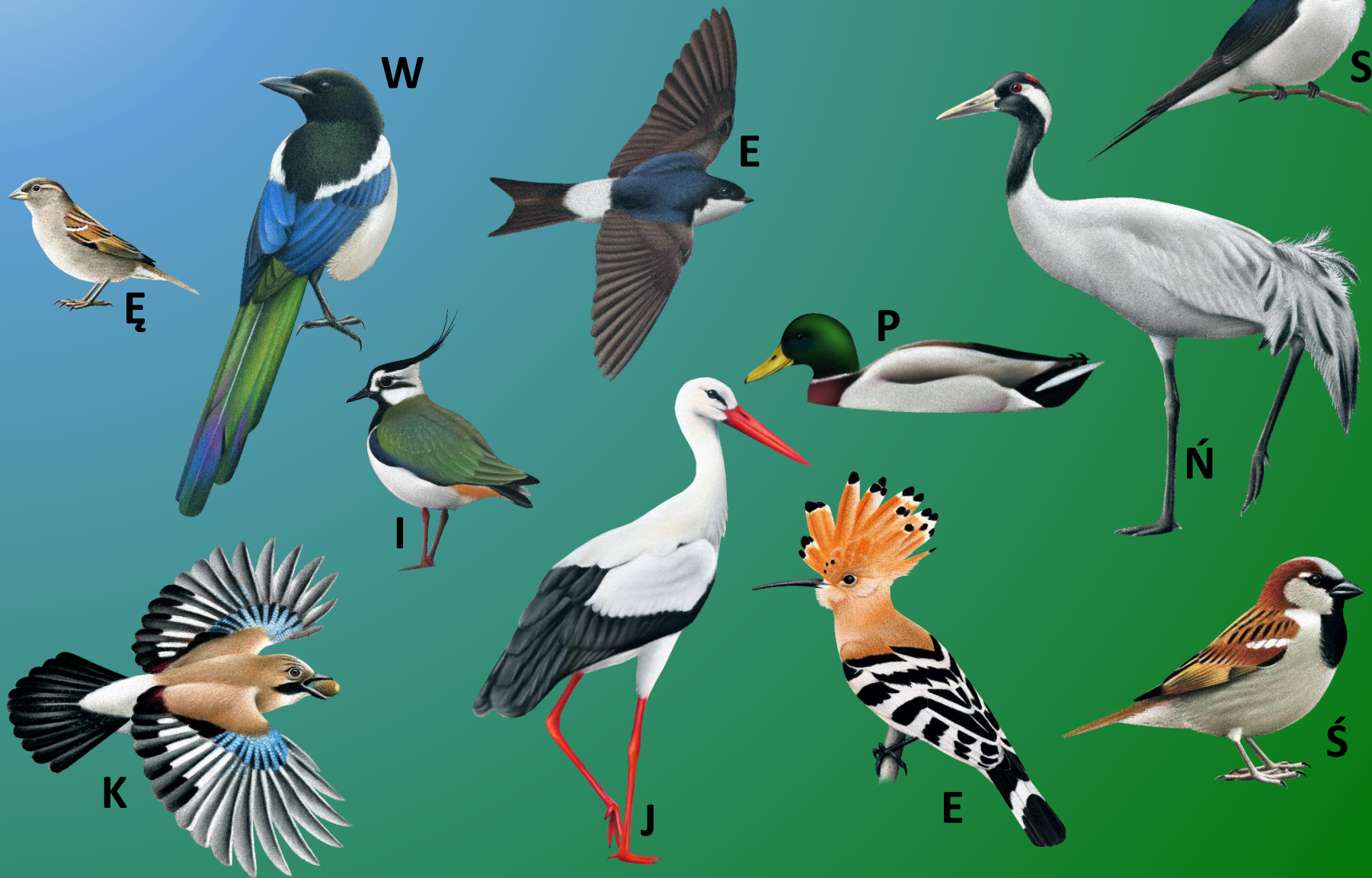
Sójka



Krzyżówka



Z poniższych ptaków wybierz tylko te które odlatują od nas na zimę . Przypisane im litery utworzą hasło.



Dziękujemy za uwagę.

Pakiet „Na tropie zwierząt” powstał w ramach dofinansowania ze środków Wojewódzkiego Funduszu Ochrony I Gospodarki Wodnej w Gdańsku.

Rysunki: Dawid Kilon.

Autorzy:

Marcin Węsiora, Centrum Informacji I Edukacji Ekologicznej;

Grażyna Sadowska, Wdzydzki Park Krajobrazowy;

Anna Białkowska, Centrum Informacji I Edukacji Ekologicznej.

