

Drodzy edukatorzy, nauczyciele, rodzice.

Stworzony przez nas pakiet edukacyjny, jest odpowiedzią na nieustającą popularność zagadnień związanych z ptakami. To najczęściej kierowane do nas zapytania z oferowanej przez CIEE puli warsztatowej. Wydawać by się mogło, że są to zagadnienia w których wszystko już zostało powiedziane, ale z drugiej strony ciągle przybywa kolejnych miłośników i ptasich obserwatorów. Dlatego głównymi tematami tego pakietu są: ptasie wędrówki, ptasia wiosna i dokarmianie ptaków.

Prezentowany przez nas pakiet edukacyjny jest nieco inny od tych, które znamy i nie zawiera typowej części opisowej. Chcieliśmy podarować Wam gotowy szablon, porcję rzetelnej wiedzy zamkniętej w przygotowanej prezentacji multimedialnej wraz z piękną oprawą graficzną, który, bez specjalnych przygotowań, będziecie mogli od razu wykorzystać na swoich warsztatach przyrodniczych.

Zdajemy sobie sprawę z tego, że każdy kto prowadzi zajęcia edukacyjne robi to na swój jedyny i niepowtarzalny sposób, wykorzystując inne metody i dostępne materiały. Ten pakiet to Nasza wizja, ale i zaktualizowana porcja wiedzy ornitologicznej, poparta doświadczeniem edukacyjnym. To „gotowiec”, który możecie opatrzyć swoim komentarzem, rozwijać w punktach, które są ważne w prowadzonym przez Was procesie edukacyjnym.

Dobrze wiemy, że trudno jest stworzyć idealny i kompletny pakiet edukacyjny, dlatego też zdobywając kolejne doświadczenia oraz przyjmując informacje zwrotne od Was – użytkowników naszego pakietu, będziemy go sukcesywnie ulepszać i rozbudowywać o kolejne materiały tak, by zbliżyć się do ideału.

Ilustracje do pakietu wykonał znakomity rysownik i przyrodnik Dawid Kilon.

Życzymy przyjemnego korzystania, Autorzy

Pakiet „Na tropie zwierząt” powstał w ramach dofinansowania ze środków Wojewódzkiego Funduszu Ochrony i Gospodarki Wodnej w Gdańsku.

Autorzy: Marcin Węsiora, Grażyna Sadowska, Anna Białkowska.

Piotruś – wersja z podlotami.

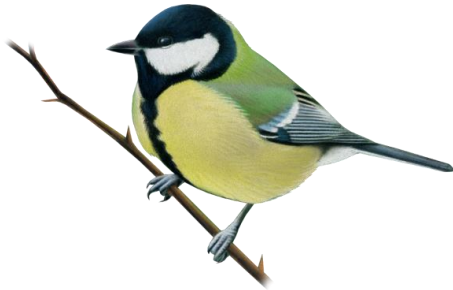
Klasyczna gra w czarnego Piotrusia. Wersja wiosenna zawiera karty z ptakami, a rolę trzynastej karty pełni kukułka, będąca pasożytem lęgowym podrzucającym swoje jaja innym ptakom.

Dodatkowo na kartach umieszczono jaja, pióra, podloty bądź gniazda danych gatunków.





1



BOGATKA

1

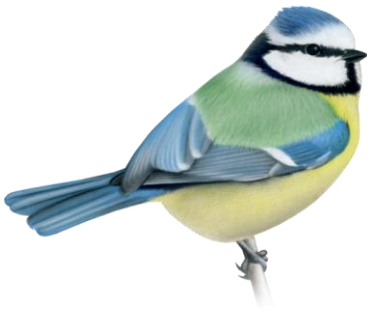
1



BOGATKA

1

2



MODRASZKA

2

2



MODRASZKA

2



Kok



5



KOS

5

5



KOS

5

6



BOCIAN

6

6



BOCIAN

6

Handwritten signature



7



WRÓBEL

7

7



WRÓBEL

7

8



CZAJKA

8

8



CZAJKA

8



9



KOPCIUSZEK

9

9



KOPCIUSZEK

9

10



DZIĘCIOŁ
DUŻY

10

10



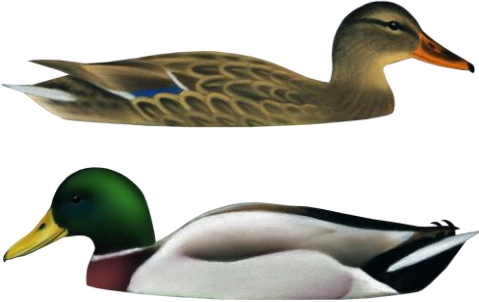
DZIĘCIOŁ
DUŻY

10

Handwritten signature



11



KRZYŻÓWKA **11**

11



KRZYŻÓWKA **11**

12



KWICZOŁ **12**

12



KWICZOŁ **12**

Handwritten signature



13



PLISZKA
SIWA

13

13



PLISZKA
SIWA

13

14



PUSZCZYK

14

14



PUSZCZYK

14

Handwritten signature



15



SZPAK

15

15



SZPAK

15

16



ZIĘBA

16

16



ZIĘBA

16

Handwritten signature or mark.



Handwritten signature