

Drodzy edukatorzy, nauczyciele, rodzice.

Stworzony przez nas pakiet edukacyjny, jest odpowiedzią na nieustającą popularność zagadnień związanych z ptakami. To najczęściej kierowane do nas zapytania z oferowanej przez CIEE puli warsztatowej. Wydawać by się mogło, że są to zagadnienia w których wszystko już zostało powiedziane, ale z drugiej strony ciągle przybywa kolejnych miłośników i ptasich obserwatorów. Dlatego głównymi tematami tego pakietu są: ptasie wędrówki, ptasia wiosna i dokarmianie ptaków.

Prezentowany przez nas pakiet edukacyjny jest nieco inny od tych, które znamy i nie zawiera typowej części opisowej. Chcieliśmy podarować Wam gotowy szablon, porcję rzetelnej wiedzy zamkniętej w przygotowanej prezentacji multimedialnej wraz z piękną oprawą graficzną, który, bez specjalnych przygotowań, będziecie mogli od razu wykorzystać na swoich warsztatach przyrodniczych.

Zdajemy sobie sprawę z tego, że każdy kto prowadzi zajęcia edukacyjne robi to na swój jedyny i niepowtarzalny sposób, wykorzystując inne metody i dostępne materiały. Ten pakiet to Nasza wizja, ale i zaktualizowana porcja wiedzy ornitologicznej, poparta doświadczeniem edukacyjnym. To „gotowiec”, który możecie opatrzyć swoim komentarzem, rozwijać w punktach, które są ważne w prowadzonym przez Was procesie edukacyjnym.

Dobrze wiemy, że trudno jest stworzyć idealny i kompletny pakiet edukacyjny, dlatego też zdobywając kolejne doświadczenia oraz przyjmując informacje zwrotne od Was – użytkowników naszego pakietu, będziemy go sukcesywnie ulepszać i rozbudowywać o kolejne materiały tak, by zbliżyć się do ideału.

Ilustracje do pakietu wykonał znakomity rysownik i przyrodnik Dawid Kilon.

Życzymy przyjemnego korzystania, Autorzy

Pakiet „Na tropie zwierząt” powstał w ramach dofinansowania ze środków Wojewódzkiego Funduszu Ochrony i Gospodarki Wodnej w Gdańsku.

Autorzy: Marcin Węsiora, Grażyna Sadowska, Anna Białkowska.

Kogo i czym można dokarmiać?

Na karcie pracy można przydzielić ptaki do karmnika (te, które zostają i mogą korzystać z naszej pomocy) lub do mapy (ptaki, które opuszczają nasz kraj na zimę).

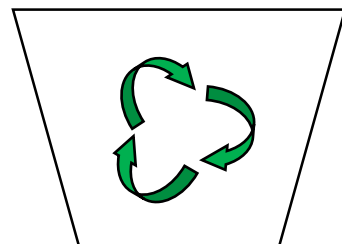
Załączone pokarmy można podzielić na te, które można umieścić w karmniku oraz te, które powinniśmy wyrzucić.

Pozostałe wolne pola można uzupełnić innymi pokarmami, które mogą trafić na ptasi stół.

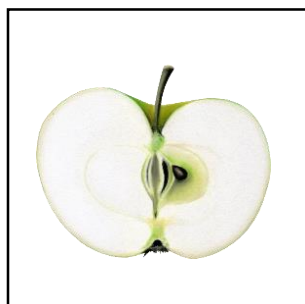
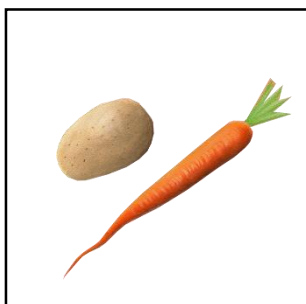
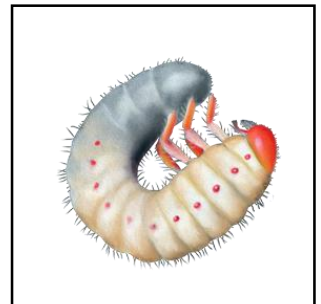
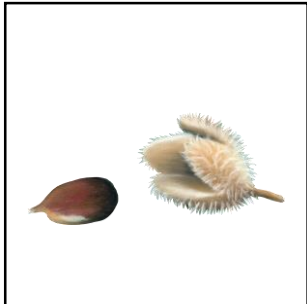
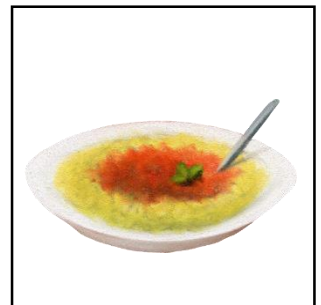
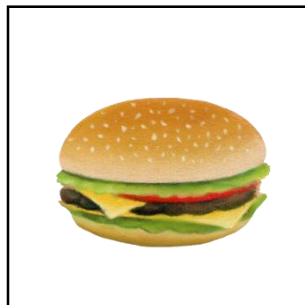
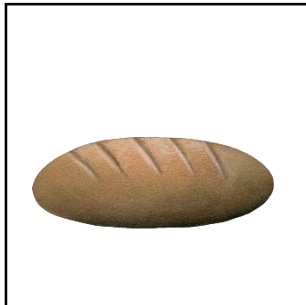
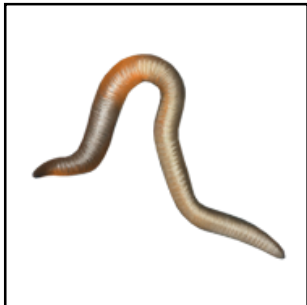
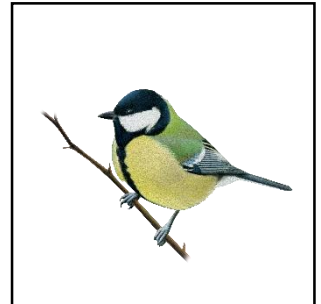
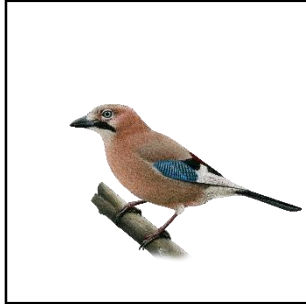
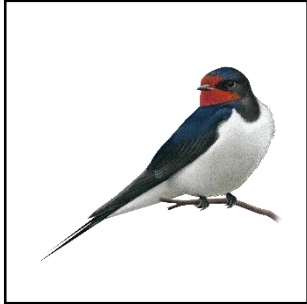
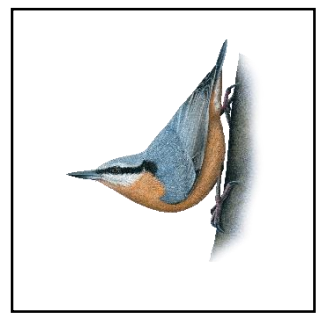


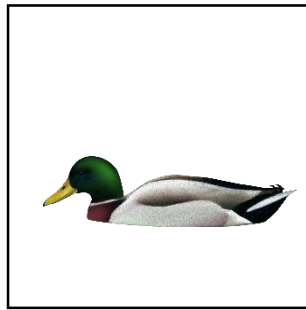
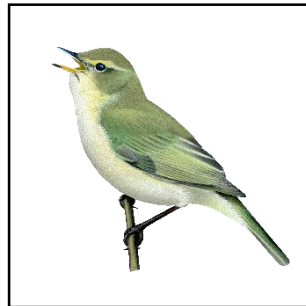
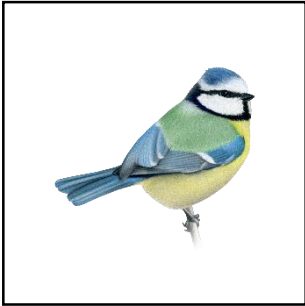
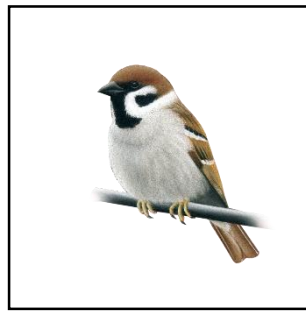


Kogo i czym można dokarmiać?



Koko





Jakie inne pokarmy możemy włożyć do karmnika?
Narysuj i przyklej.

